

# HALS講習会アンケート 調査結果

ステファニー モリス  
臨床教育スペシャリスト





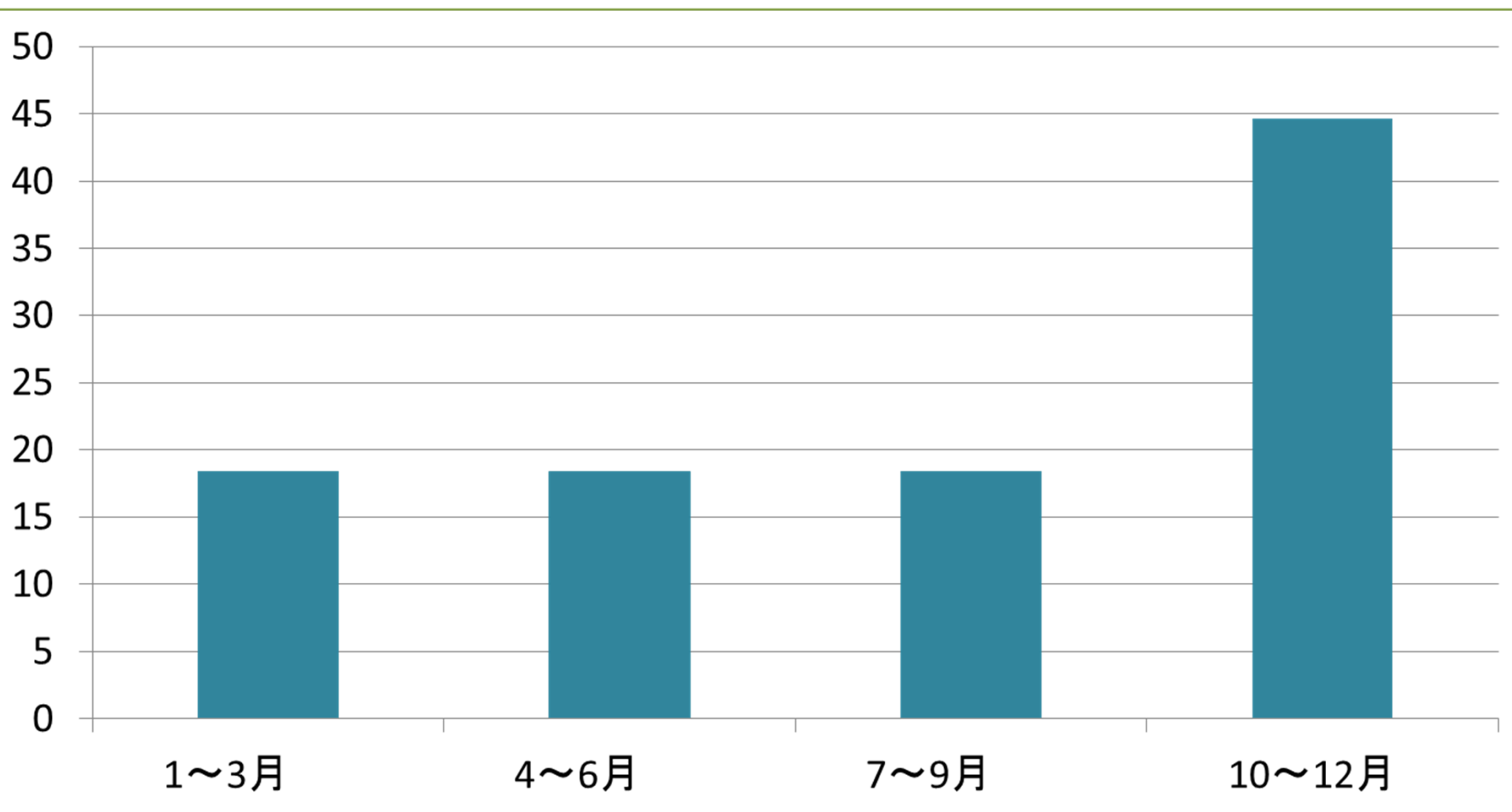
## 【調査の目的】

HALSの普及を目的とした講習会実施に向けて、より有意義な研修にするために先生方のご要望やご意見を伺って、準備を進めるため。

第5回HALS研究会グループミーティングで参加者に配布したアンケートの調査結果は下記の通りです。



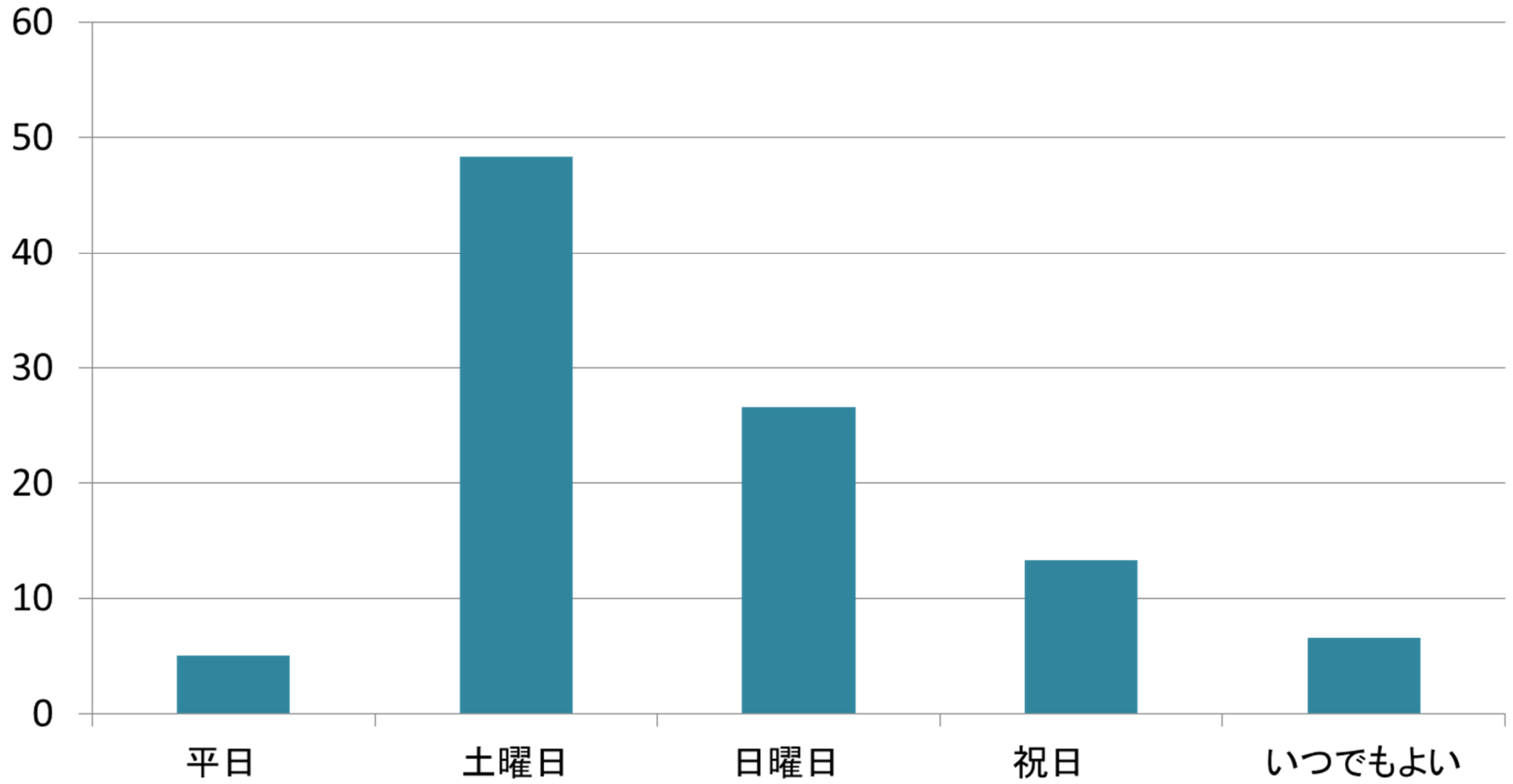
# 1. 講習会の開催時期はいつ頃が良いでしょうか？



For the use of Applied Medical team members and authorized distributors only. Not for public distribution.



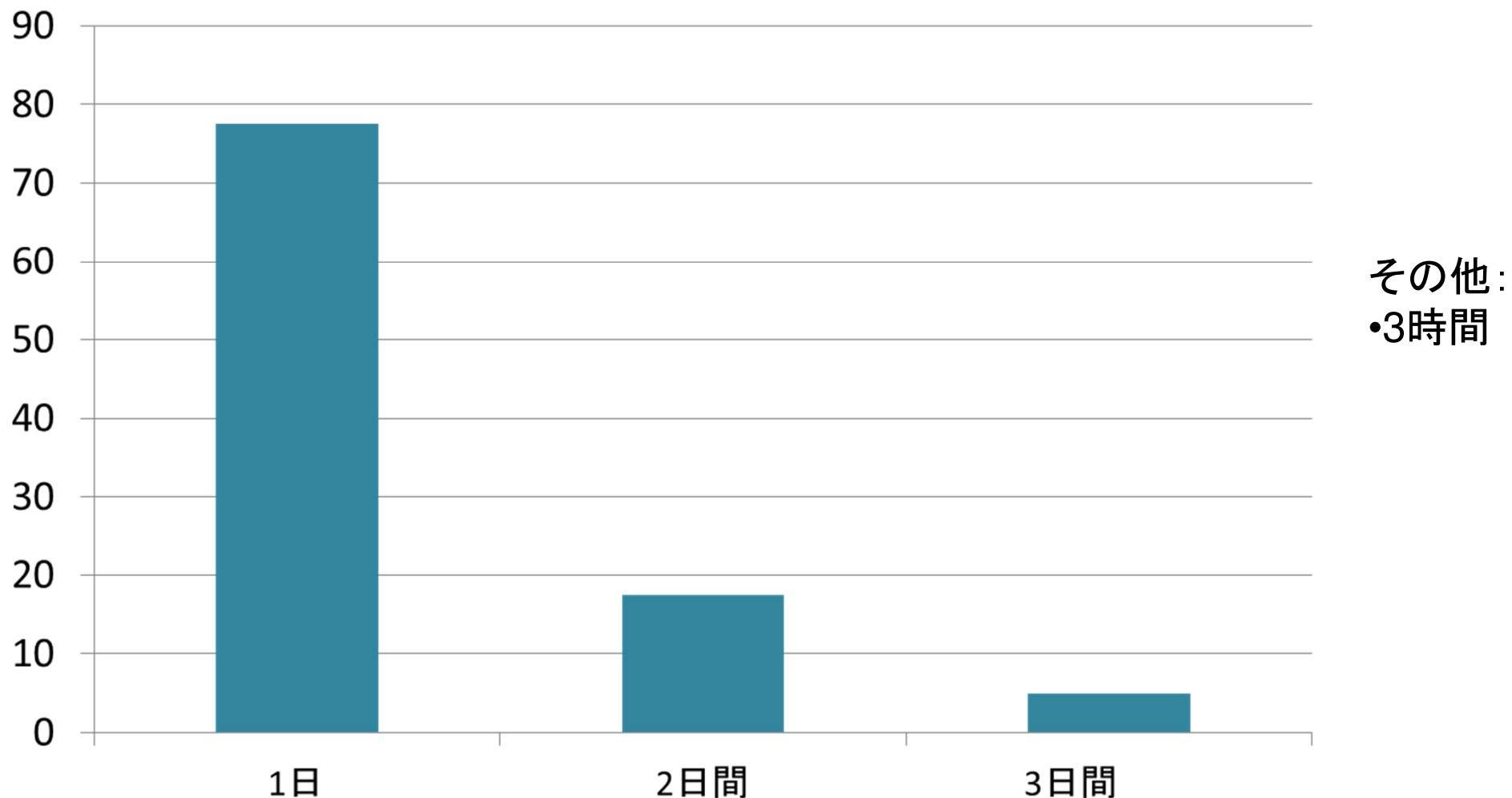
## 2. 何曜日であれば参加が可能でしょうか？



For the use of Applied Medical team members and authorized distributors only. Not for public distribution.



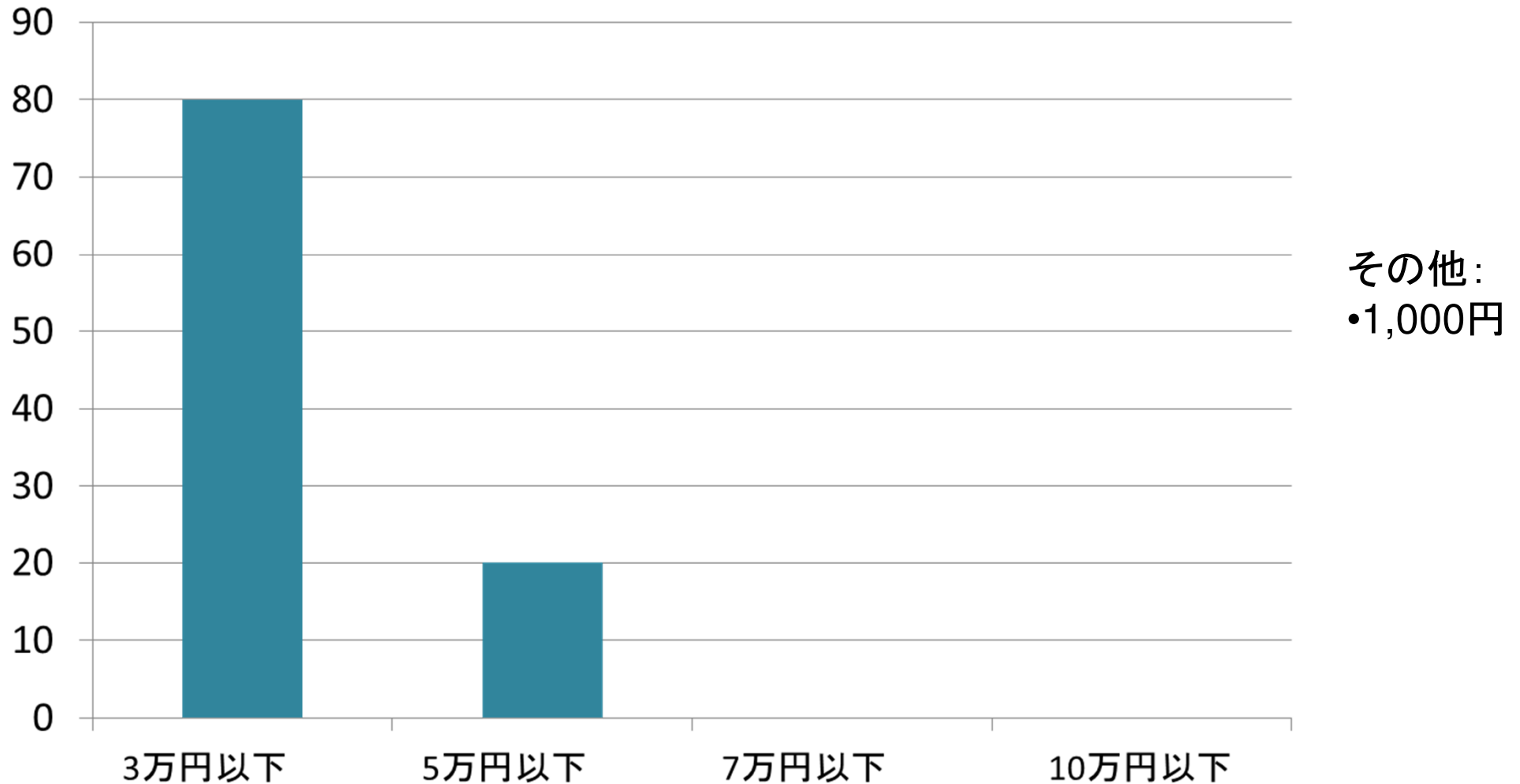
### 3. 講習の日数はどのくらいが望ましいと思われますか？



For the use of Applied Medical team members and authorized distributors only. Not for public distribution.



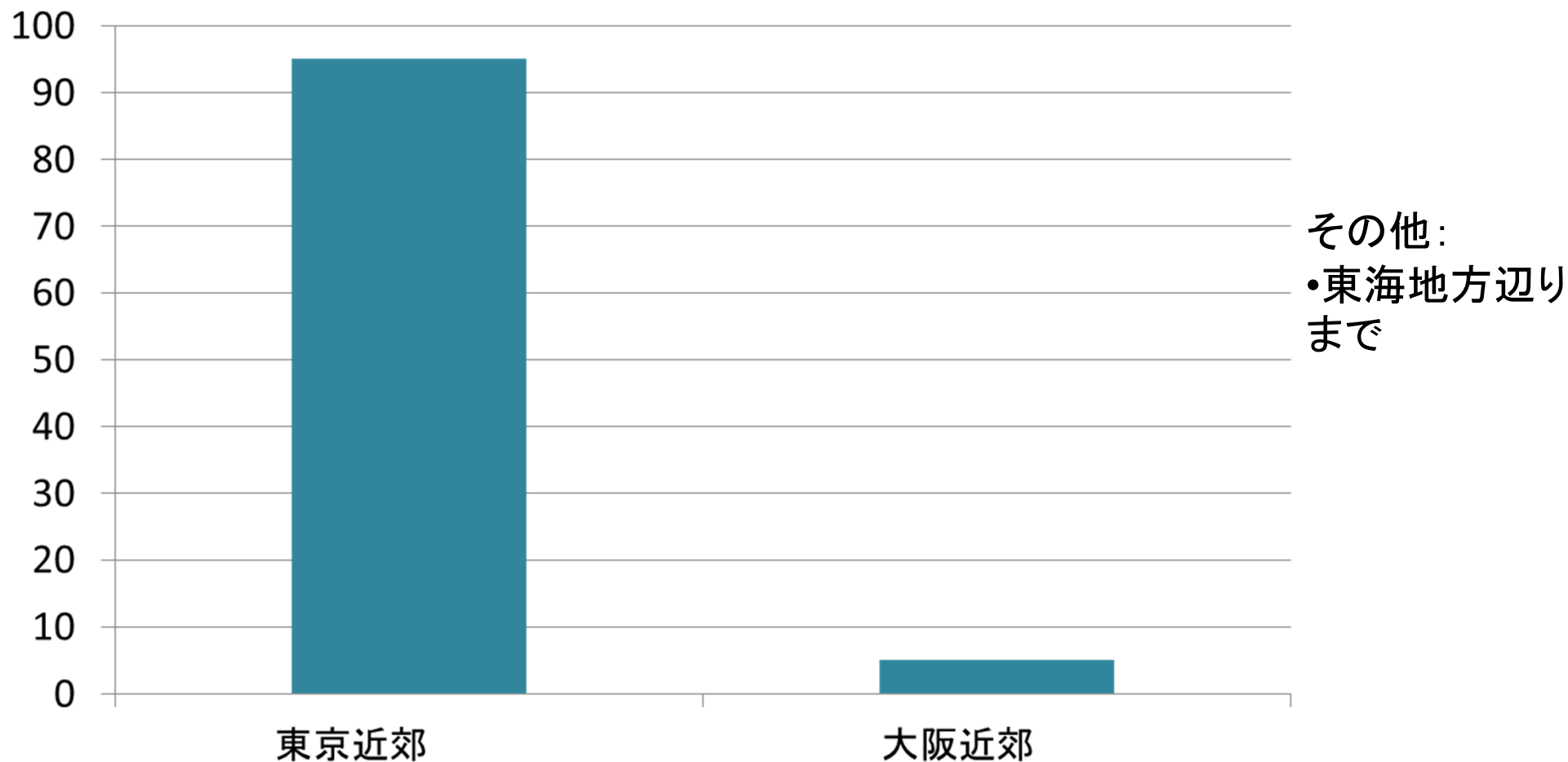
## 4. 参加しても良いと思われる参加費の上限はいくらでしょうか？



For the use of Applied Medical team members and authorized distributors only. Not for public distribution.



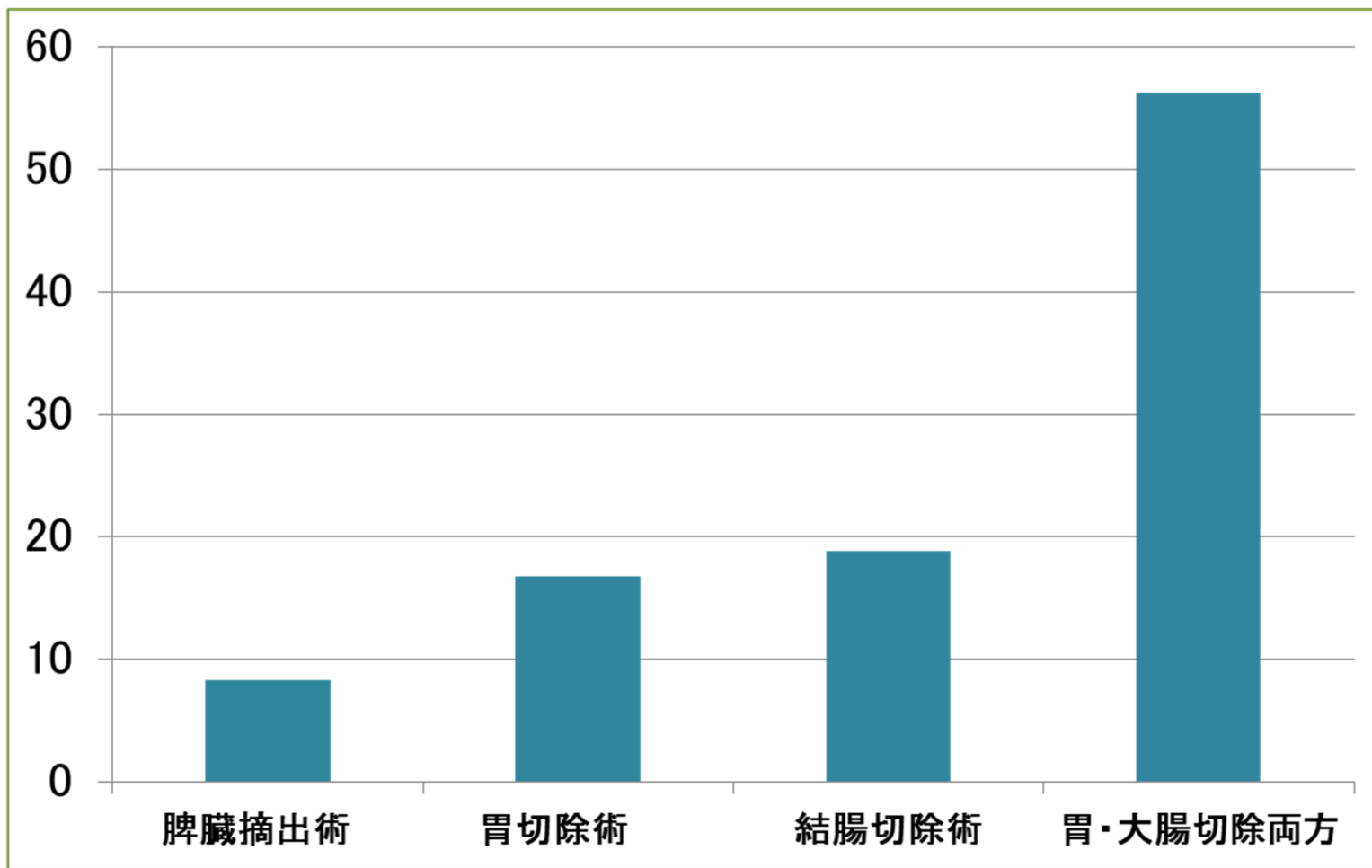
## 5. 講習の会場として望ましい地域はどこでしょうか？ (参加が可能な地域)



For the use of Applied Medical team members and authorized distributors only. Not for public distribution.



## 6. 講習のプログラムに特に取り入れてほしい術式は何でしょうか？



その他：  
•肝切除、腎摘出

For the use of Applied Medical team members and authorized distributors only. Not for public distribution.





## 7. 特に重点的に学びたいポイントや技術についてご希望やご意見をお聞かせ下さい。

- 手の使い方、ポート配置
- 体位による侵襲を考える話
- 左手の定型化した動き
- 小切開の位置、左手の使い方
- 直腸の手術操作
- 低位の場合の視野は良いが、鉗子が届かないことが多くこれを知りたい



8. その他、ご要望がございましたらお聞かせ下さい。

- HALSマークのクリップバッチを作してほしい

For the use of Applied Medical team members and authorized distributors only. Not for public distribution.